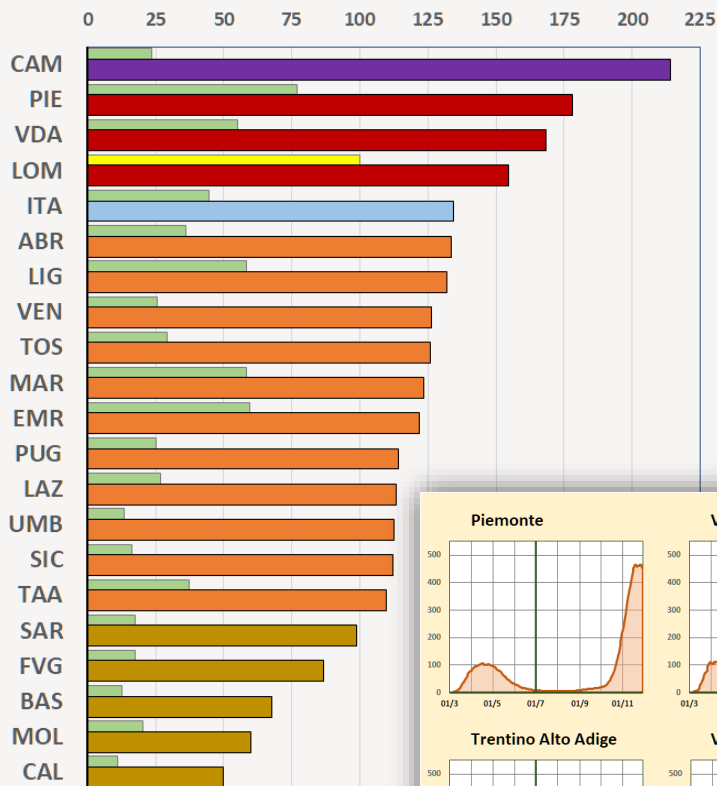


Covid: sintesi regionale al 29/11

Covid-19: impatto complessivo per regione
 prima ondata (barre verdi) e seconda ondata (barre colorate)
 base: Lombardia prima ondata = 100 Dati al 29 novembre



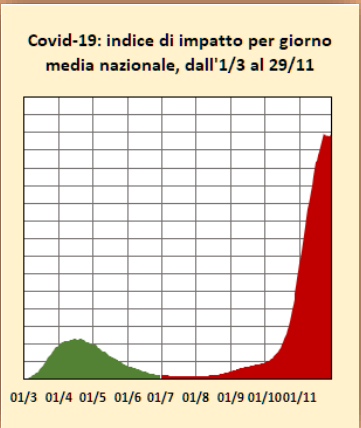
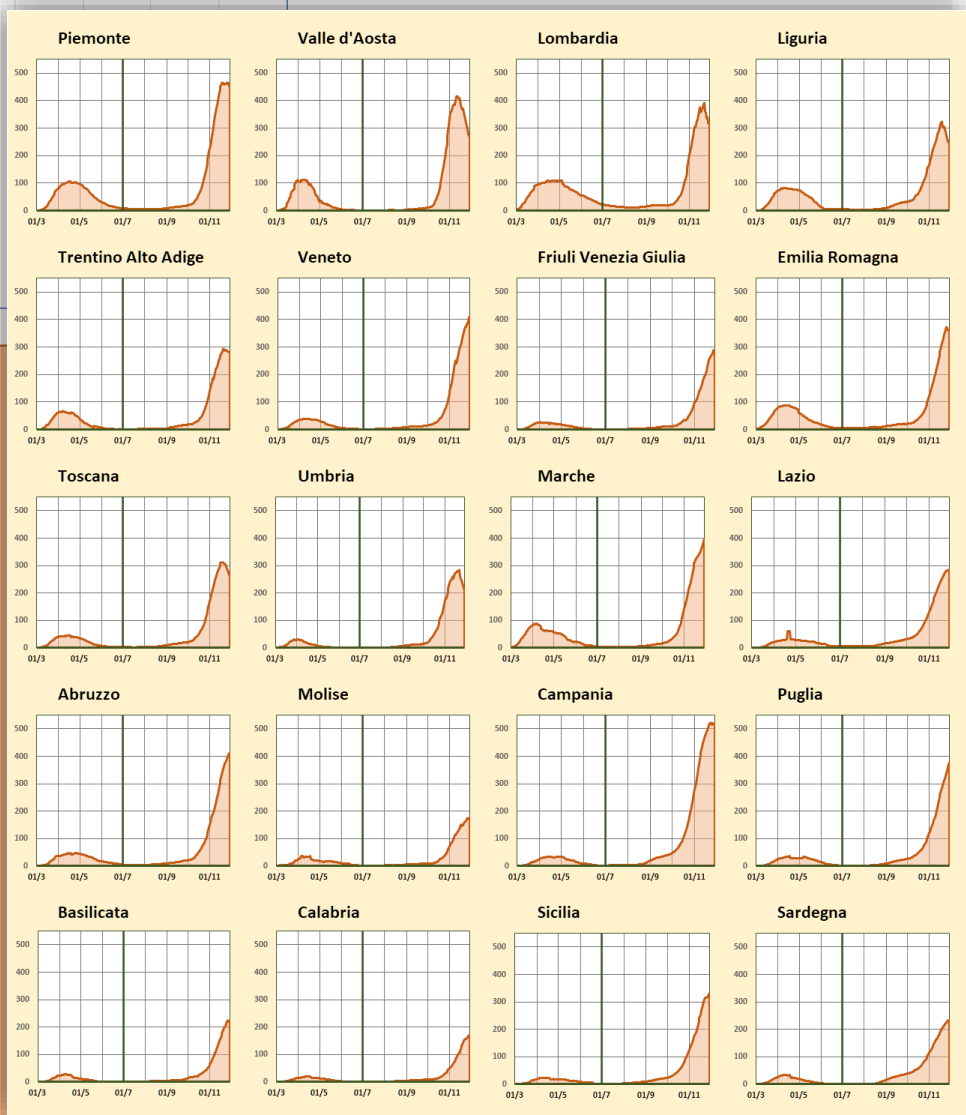
Da 10-15 giorni l'indice di impatto sembra **rallentare** in **Valle d'Aosta, Liguria, Umbria, Lombardia, Toscana.**

Nell'ultima settimana è **stazionario** l'indice di **Trentino Alto Adige, Piemonte** e, da qualche giorno, **Campania, Emilia Romagna, Molise.**

Nelle restanti **regioni** si rilevano invece ancora **progressivi aumenti.**

Elaborazioni Centro Studi Nebo su dati Protezione Civile e Istat

L'impatto complessivo* del grafico in alto fornisce una misura della dimensione della **prima ondata (1/3 - 30/6)** e della **seconda ondata (1/7 - oggi)**, rappresentate, nel grafico in basso relativo alla media nazionale, rispettivamente dalle aree verde e rossa.



www.programmazione sanitaria.it

* L'indice è basato sul tasso dei casi di contagio totali, corretto per il tasso dei tamponi eseguiti e per lo status dei casi rilevati, ponderati da guariti a deceduti con pesi crescenti da 0 a 1.



In questa infografica un aggiornamento delle elaborazioni pubblicate sul Data Blog di Sole24ore (N. Buzzi, 6/11/2020): *«Come misurare l'impatto della pandemia fra le regioni. Ecco perché è difficile fare sintesi»*

