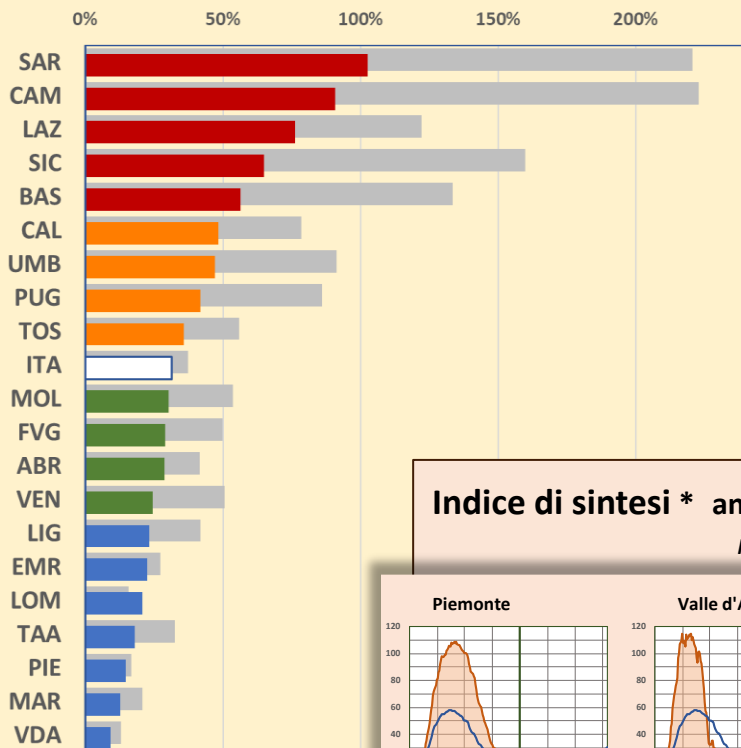


Covid19: la seconda ondata

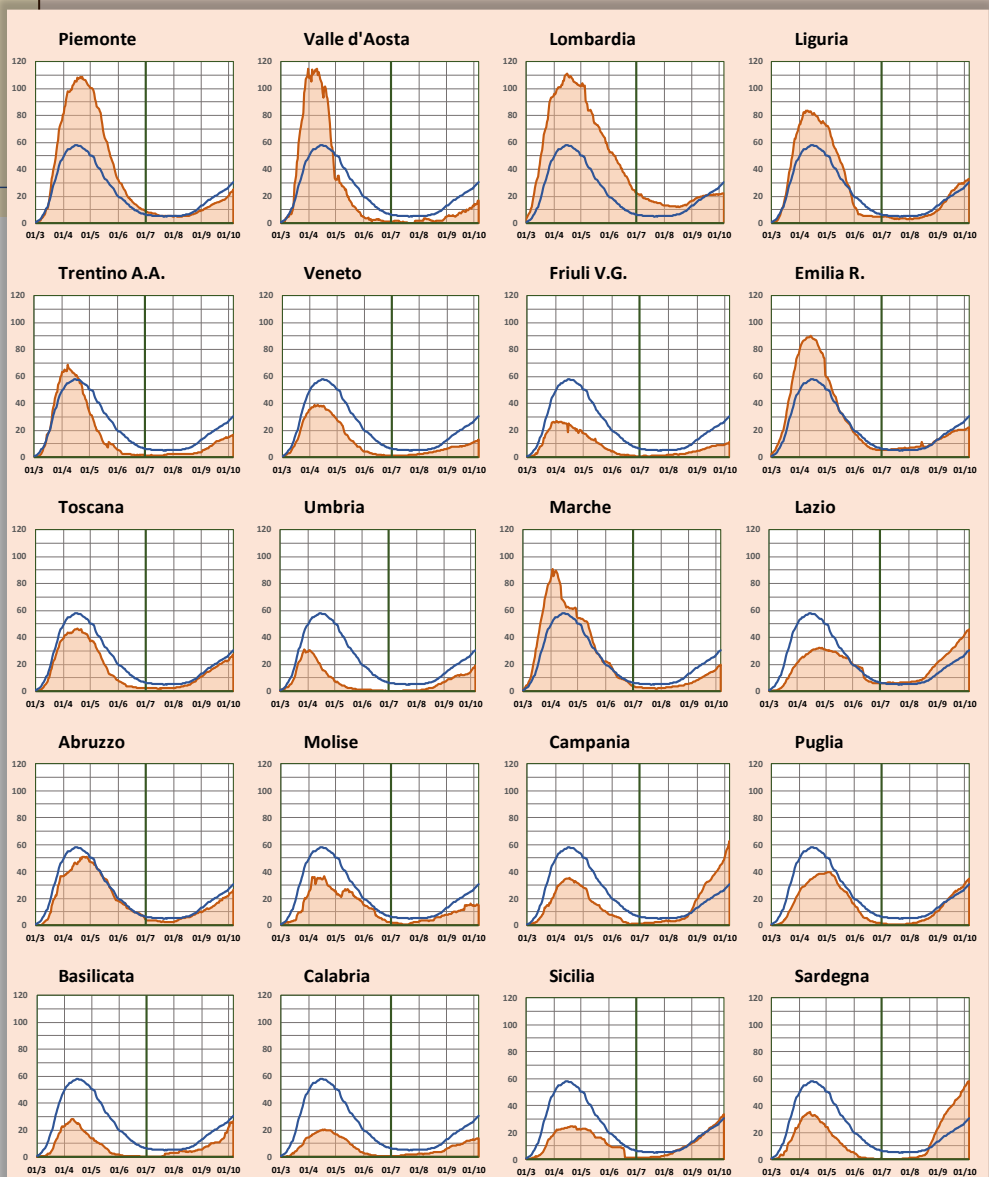


Impatto dell'epidemia

nel periodo 1° luglio - 6 ottobre rispetto al periodo 1° marzo - 30 giugno per regione e in media nazionale in base all'indice di sintesi * (barre colorate) e confronto con il rapporto fra il totale dei casi del secondo periodo rispetto al totale dei casi del primo periodo (barre in grigio)

Indice di sintesi * andamento quotidiano dal 1° marzo al 6 ottobre

in azzurro la curva relativa alla media nazionale



Nonostante il calo di decessi e ospedalizzati, l'impatto della seconda ondata è in alcune regioni già equivalente o prossimo a quello della prima ondata.

In media nazionale dal primo luglio a oggi a un aumento dei casi di quasi il 40% corrisponde un aumento del peso complessivo di circa il 30%.

* L'indice tiene conto del tasso dei casi di contagio totali, corretto per il tasso dei tamponi eseguiti, e della tipologia dei casi rilevati (ponderati da guariti a deceduti con pesi crescenti da 0 a 1).